



12 promeneurs maximum



Durée: entre 1h30 et 1h45



Il est possible de rajouter un **temps de rencontre avec un acteur associatif** ou un **moment convivial** (café, déjeuner, etc).



Balade animées en **français**

## Nos balades urbaines

### BÈGLES



#### Un voyage haut en couleur

Au-delà de la gare Saint-Jean, de Carle-Vernet à Terres-Neuves, un urbanisme moderne se mêle aux anciennes échoppes. Nos deux éclaireurs urbains, Boris et Wilfrid, vous parleront d'Histoire, des transformations urbaines récentes, et plus encore des femmes et des hommes qui marquent l'identité humaniste de ce territoire. Avec cette balade haute en couleur pour Boris, égrenée de touches artistiques pour Wilfrid, vous découvrirez l'esprit solidaire et engagé du quartier.

### LORMONT



#### Platanes et macadam : au cœur d'une cité verte

Du château de Génicart à la ferme des Iris, découvrez un Lormont étonnant. Ici c'est Karim qui mène la danse ! Ce lormontais mélomane, vous prépare quelques surprises pour vous parler de son quartier : solidaire, festif et qui va fièrement de l'avant. Entre vibrations urbaines et tranquillité des coteaux, profitez d'un moment hors du temps où les siècles défilent, plus vite que la musique !



## BACALAN



### Un village à visage humain

Au nord de Bordeaux, par-delà les écluses des Bassins-à-Flot, se trouve le quartier de Bacalan. Avec nos éclaireurs urbains, Marine et Alain, remontez le long de la Garonne. Pour en remonter l'Histoire si singulière... liée à son fleuve, avec ses bateaux qui l'accostent et qui la quittent, mais aussi celle qui se trame depuis les ombres de la Cité Lumineuse jusqu'à la métamorphose réussie de la Cité Claveau. Vous en capterez ainsi le vif esprit de solidarité, l'urbanisation engagée, qui font de ce quartier, un véritable village à visage humain.



## BASTIDE

### De Jules César à Jules Pinçon, une épopée de la rive droite

Depuis toujours, la solidarité s'est imposée dans ce quartier pionnier en termes d'avancées sociales. Aujourd'hui encore, c'est à travers ses associations et ses habitants que le quartier continue à faire vivre cette solidarité. De Stalingrad, porte de la Bastide, jusqu'à la cité Pinçon en passant par la Maison Cantonale et la première "rue jardin" Bordeaux, nos éclaireurs urbains vous feront voyager dans les pas des femmes et des hommes qui ont fait de la Bastide ce quartier méconnu dont l'histoire est pourtant si riche...



## GRAND PARC



### Un quartier aux 1001 facettes

Terre de diversité, terre de verticalité... Entre vertige des façades et verdure surprenante, Frédéric vous invite à dépasser le labyrinthe des tours et vous emmène cheminer dans ses sentiers arborés. Partez à la rencontre de toutes celles et ceux qui font vivre cette ville dans la ville, ce village tout en hauteur à quelques encablures du Triangle d'Or. Un recoin inconnu et verdoyant d'un Bordeaux trop souvent contourné!



# SAINT-MICHEL



## La mère Michelle à donné sa “langue au chat”

Saint-Michel, les Capucins et Sainte-Croix sont le cœur battant de Bordeaux. Dans ces quartiers aux 1001 cultures, les histoires se racontent dans toutes les langues. C’est cette terre d’accueil et de lien que vous découvrirez avec notre éclaireuse urbaine Sahay. Tout juste arrivée de Cuba, cette passionnée d’histoire et de patrimoine vivant vous dévoilera le fruit de ses découvertes. Des langues anciennes au persan, de l’espagnol au bordeluche, offrez-vous un voyage linguistique à travers les ruelles de la vieille ville.



# FLOIRAC

## L’échappée verte

Du parc du Castel aux étangs, en passant par les jardins cheminots, découvrez un Floirac secret et bucolique avec notre éclaircur urbain Taha. En empruntant les chemins de traverse, il jette un regard avisé sur sa ville d’adoption. Autrefois ville ouvrière, aujourd’hui animée par ses habitants inspirants, Floirac est tour à tour terre de vin, d’industries et de migrations. Pour la belle saison, mettez-vous au vert dans cet écrin de nature en pleine mutation !



# CENON



## Histoires et trésors solidaires

Jadis coteau agricole et viticole, Cenon est aujourd’hui une ville urbanisée...mais pas que ! Car ici, les hautes tours côtoient les chemins de grande randonnée. Entre nature et culture, nos éclaircur urbains Estelle et Mamour vous conteront la riche histoire d’un Cenon méconnu, qui se poursuit aujourd’hui avec ses habitants et associations engagés. Entre panoramas époustouflants et ville inspirante, prenez de la hauteur à Palmer !



# PESSAC

## Rythmes de la ville et murmures de la nature

Des hautes tours de Saige osez le saut vertigineux dans l'histoire de Pessac. Partez à la rencontre de cette mosaïque de cultures, entre héritage historique et influence du monde.

Au fil de la balade, vous serez invité à tendre l'oreille pour écouter les notes de musique et les poèmes de Sandrine, notre éclairceuse urbaine. À travers son regard passionné, chaque rue, chaque façade, chaque espace prend des allures d'une toile imprégnée d'émotions.



# Nos balades thématiques

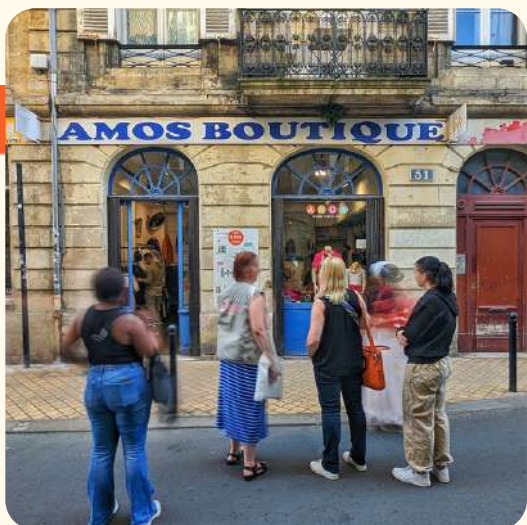
## BORDEAUX SUD

### De la graine à l'assiette : une balade potagère

D'une friche industrielle au jardin partagé, il n'y a qu'un pas... et beaucoup de travail ! Plongez dans cette nouvelle balade thématique avec notre éclairceuse urbaine Fabienne pour découvrir et mieux comprendre les initiatives citoyennes liées à la végétalisation des rues, les lieux d'alimentation solidaires, et les jardins partagés dans les quartiers sud de Bordeaux. De Belcier à la place Dormoy, de la graine à l'assiette, nous verrons qu'il n'y a sans doute rien de plus collectif que de se rapprocher de la nature... en ville !



## SAINT MICHEL



### Le tissu solide de Saint-Michel

Connaissez-vous l'ESS ? Savez vous quelles sont les structures qui se cachent derrière ce terme que l'on connaît sans en mesurer toujours le sens ? Alors suivez-nous ! Catherine, éclairceuse urbaine, vous aidera à mieux comprendre lors d'une balade dans le quartier Saint-Michel, territoire de son enfance. Elle vous fera changer de regard sur ce qu'on nomme l'Économie Sociale et Solidaire en partant à la rencontre de ses nombreuses associations aux actions engagées. Vous serez surpris par l'ADN de solidarité et de partage qui compose la vie de ce quartier.



# BERGES DE LA GARONNE

## Les richesses de la Garonne

La vaste zone verte le long de la Garonne avec le fleuve, les étangs et les Jalles est un endroit étonnant, dépaysant et magique aux portes de Bordeaux. Du nord de Bacalan et en longeant les entrepôts du port autonome de Bordeaux Nord, Frédéric vous contera les spécificités du parc naturel et l'histoire du quartier. Vous découvrirez d'étonnants points de vue du dessous du pont d'Aquitaine et les belles vues sur Bassens et Lormont. Tout au long de la balade, vous voyagerez dans ce site paysager à la flore abondante, qui favorise une belle biodiversité.



# SAINT MICHEL



## Elles ont marqué Saint-Michel : un quartier au féminin

Une balade dédiée à la richesse et à la diversité des contributions des femmes à l'histoire et à la vie du quartier de Saint-Michel. À travers cette exploration, nous mettrons en lumière des associations engagées, des artistes femmes et des figures féminines marquantes qui ont façonné Bordeaux d'une manière souvent méconnue.



# BACALAN

## Le tissu solidaire de Bacalan

Connaissez-vous l'Économie Sociale et Solidaire (ESS) ? Savez-vous quelles sont les structures qui se cachent derrière ce terme que l'on connaît sans en mesurer toujours le sens ? Suivez-nous ! Partez (re)découvrir le quartier Bacalan/Bassins à flot. Dans les pas de notre éclaireur urbain, vous arpenterez ces friches industrielles aujourd'hui transformées en lieux dédiés aux structures de l'ESS. Vous serez surpris par la solidarité palpable au sein du quartier, et la synergie qui existe entre toutes ces structures et les habitants. Ce sont elles qui font vivre et dynamisent aujourd'hui ce quartier emblématique au passé ouvrier, et à l'identité toujours aussi affirmée.



# PLUS D'INFORMATIONS À VENIR POUR DÉCOUVRIR...



BALADE A VÉLO SUR LA  
RIVE DROITE



BALADE "FEMMES DE LA  
RIVE DROITE"

## CONTACTEZ-NOUS

Pour toute demande de balade privative, contactez :

*Denis BLANC - Chargé de développement*

*dev.bx@alternative-urbaine.com - 07 67 79 17 13*

Suivez-nous sur :

[www.bordeaux.alternative-urbaine.com](http://www.bordeaux.alternative-urbaine.com)

