

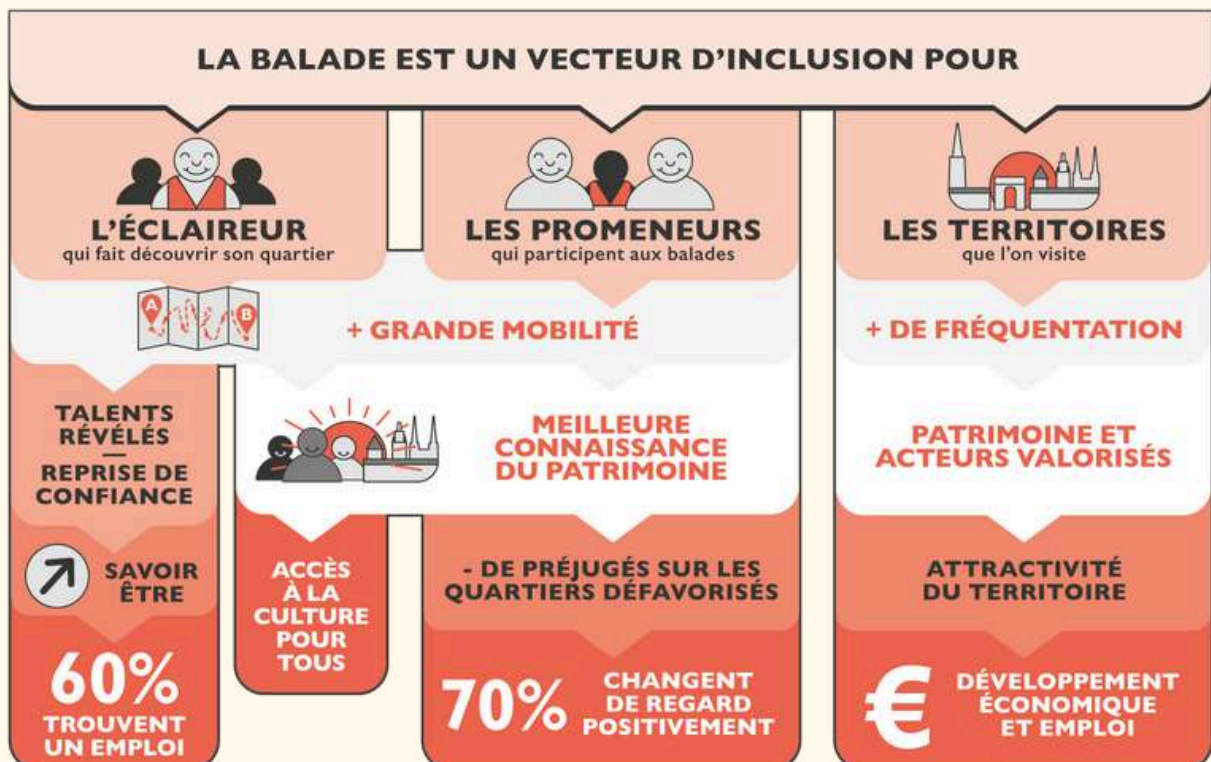
NOS BALADES SUR COMMANDE



NOS ACTIONS

- **ORGANISER DES BALADES URBAINES HORS DES SENTIERS BATTUS**
 - favoriser une meilleure connaissance de la ville et changer le regard sur les quartiers méconnus ou mal connus (QPV)
- **FORMER DES PERSONNES ÉLOIGNÉES DE L'EMPLOI, PUIS LES EMBAUCHER POUR QU'ELLES ANIMENT NOS BALADES EN TANT QU'ÉCLAIREURS URBAINS**
 - proposer un métier tremplin pour un retour vers un emploi choisi et pérenne

NOTRE IMPACT





DES BALADES ALTERNATIVES



**Patrimoine naturel
et art urbain : parcs,
street-art...**



**Projets de
rénovation urbaine**



**Acteurs culturels
Acteurs associatifs
Initiatives citoyennes**

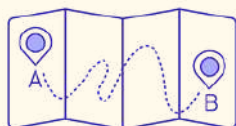


**Histoire, passé
ouvrier, mémoire et
anecdotes**

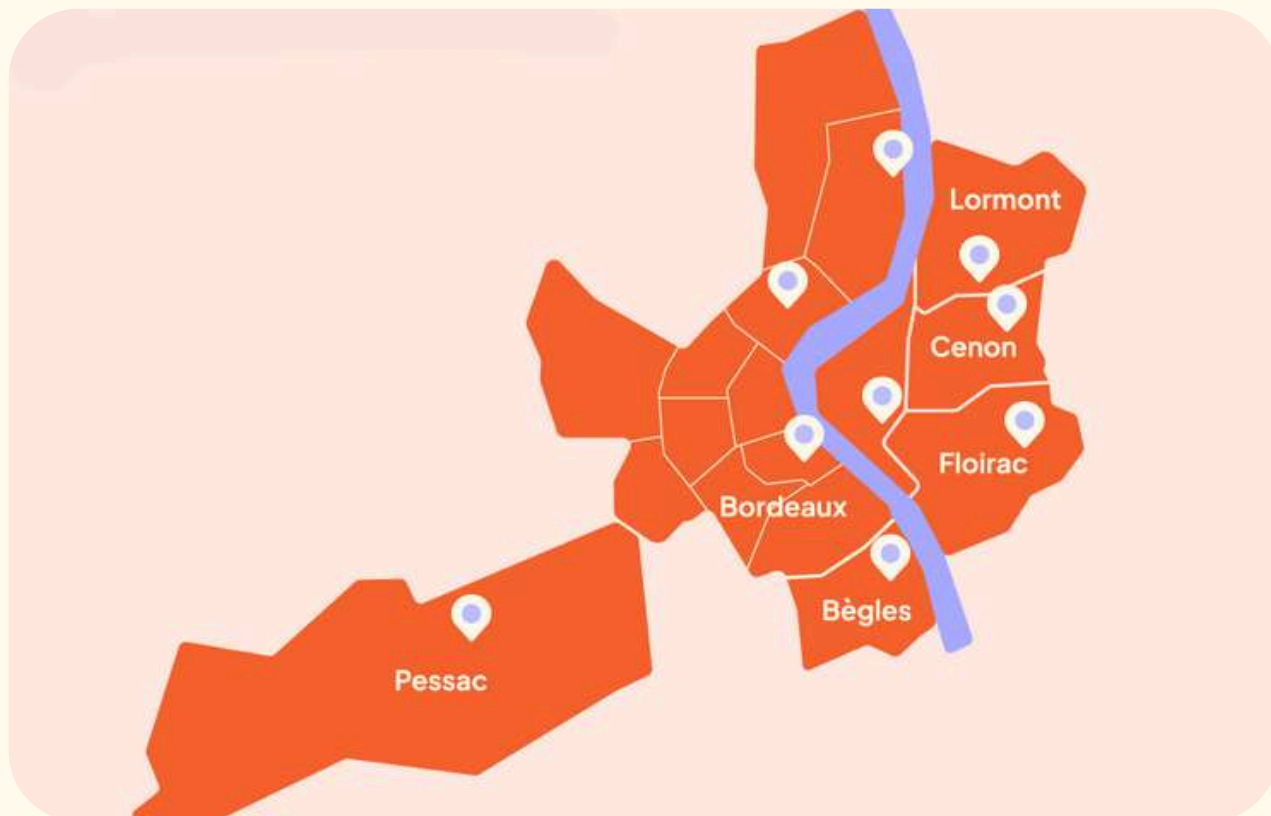


ANIMÉES PAR DES ÉCLAIREURS URBAINS

Les éclaireurs urbains sont des habitants de Bordeaux éloignés de l'emploi. Après avoir suivi notre formation professionnelle à la médiation culturelle; ils sont rémunérés pour animer des balades. C'est pour eux une activité-tremplin vers l'emploi de leur choix, dans le cadre d'un parcours d'insertion socioprofessionnelle.



LES PARCOURS



Balades classiques

- SAINT-MICHEL
- BACALAN CLAVEAU
- BASTIDE
- BÈGLES
- PESSAC
- CENON
- FLOIRAC
- LORMONT

Balades thématiques

- BALADE À VÉLO
- BALADE POTAGÈRE
- LE TISSU SOLIDAIRE DE BACALAN
- LES RICHESSES DE LA GARONNE
- SAINT-MICHEL : UN QUARTIER AU FÉMININ
- LE TISSU SOLIDAIRE DE SAINT-MICHEL
- BALADE "FEMMES DE LA RIVE DROITE"

Pourquoi s'engager avec nous ?

Les bénéfices pour votre structure

PROPOSER UNE ACTIVITE INSOLITE

Une rupture singulière et une expérience collective pour animer vos groupes.



TRAVAILLER L'ACCÈS A LA CULTURE...

Vous développez l'accès à la culture sous l'angle de la découverte du patrimoine matériel et immatériel (récits d'habitants, anecdotes).

...ET A LA MOBILITÉ !

Vous contribuez à faire (re)découvrir des quartiers et à mieux identifier les structures culturelles et sociales du territoire, tout en travaillant la mobilité douce.



Vous nous permettez :



DE FAIRE RECONNAÎTRE LE PATRIMOINE DES QUARTIERS PRIORITAIRES

Nous contribuons à changer les regards portés sur ces quartiers



DE DÉVELOPPER UNE FORME INNOVANTE D'INSERTION PROFESSIONNELLE

La médiation culturelle comme un levier de reprise de confiance et d'estime de soi



D'AUGMENTER LE VOLUME D'HEURES TRAVAILLÉES PAR L'ÉCLAIREUR URBAIN

Amplifiez l'effet tremplin vers l'emploi



NOS ATOUTS

UNE SOURCE D'INFORMATION RECONNUE

- Co-construction des parcours et rencontre avec les habitants et acteurs locaux.
- Nos éclaireurs urbains sont formés par des intervenants professionnels dont :



Archives
Bordeaux
Métropole

UN CONCEPT INNOVANT

En 2017 et 2020 incubé par



En 2018, prix Tourisme Innovant



En 2017, lauréat du prix



En 2018, lauréat du prix de l'initiative



NOS CHIFFRES DEPUIS 2017

1016

Balades organisées

7563

Promeneurs
solidaires

35%

des promeneurs
reviennent dans les
quartiers visités

91%*

ont changé de regard
positivement sur les
quartiers visités

* Données collectées en 2023 par l'agence de recherche et développement et d'innovation sociale

Nos propositions

Idéal pour :

Inclure dans la programmation de votre événement ou de votre établissement



Changer de regard ou (re)découvrir un quartier



Proposer une activité à vos adhérents ou usagers

Proposition 1 | La balade privative classique

Cette balade peut être une activité pour vos adhérents ou vos usagers.



Durée : 1h30
Horaires et jours flexibles



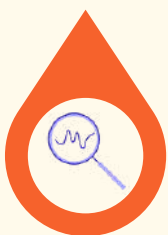
Groupe de 5 à 15 pers.



A déterminer en fonction des besoins

Proposition 2 | L'offre sur mesure

Organisez une balade alternative



Adaptez l'itinéraire ou construisez un parcours



Ajoutez un temps convivial (repas, cocktail...)



Rencontrez un acteur local



Groupe de 5 à 15 pers.



Contactez-nous pour préciser vos attentes et établir un devis.

Exemple : Balade à St Michel et atelier bois avec La Planche



Balade à St Michel
(90 min)

Atelier
"construction de
jeux en bois"
(90 min)



Repas à Marie
Curry



Accueil et balade animée par un éclaireur urbain et un
bénévole

Exemple : Balade à Cenon et atelier à l'Espace Textile



Balade à Cenon
(90 min)

Atelier de couture
(45 min)



Balade animée par un éclaireur urbain et un bénévole



Ils ont déjà changé de regard



"Superbe balade qui a permis à nos adhérents de découvrir Saint-Michel sous un autre oeil. Au plaisir de refaire des balades avec vous! Et quel joli duo qui nous a fait découvrir l'ESS au niveau du quartier!! Merci à Catherine et Valérie!"

Thomas Bresac, association Ovale Citoyen - décembre 2022

Un grand merci à Hicham et à toute l'équipe, salariée et bénévole ! Nous avons réalisé une visite adaptée du quartier Belcier, autour des locaux de l'Agence Erasmus+. Hicham nous a offert un témoignage touchant et original, offrant des parallèles entre Damas et Belcier. Une belle redécouverte des rues et bâtiments qui entourent nos bureaux!

Agence Erasmus + - septembre 2021

Contactez nous :

Pour toute demande de devis, contactez :
Denis BLANC - Chargé de développement
dev.bx@alternative-urbaine.com
07 67 79 17 13

Suivez-nous sur



www.bordeaux.alternative-urbaine.com

