

## NOS BALADES SUR COMMANDE



### NOS ACTIONS

- **ORGANISER DES BALADES URBAINES HORS DES SENTIERS BATTUS**

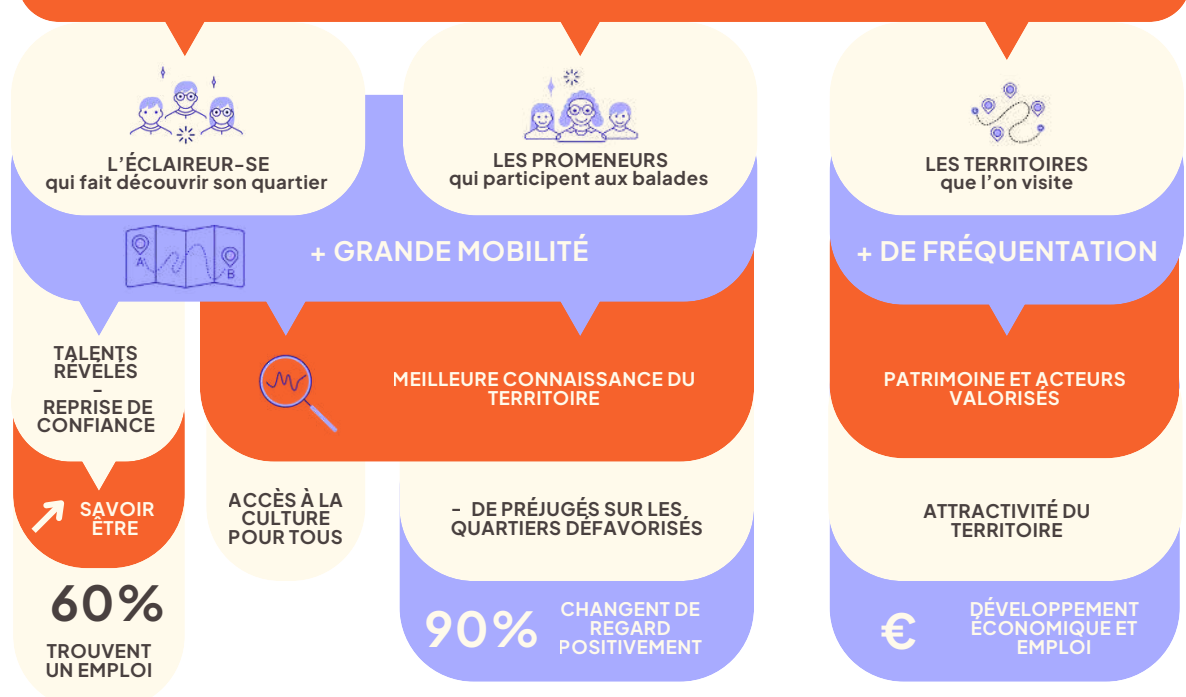
→ favoriser une meilleure connaissance de la ville et changer le regard sur les quartiers méconnus ou mal connus (QPV)

- **FORMER DES PERSONNES ÉLOIGNÉES DE L'EMPLOI, PUIS LES EMBAUCHER POUR QU'ELLES ANIMENT NOS BALADES EN TANT QU'ÉCLAIREURS URBAINS**

→ proposer un métier tremplin pour un retour vers un emploi choisi et pérenne

### NOTRE IMPACT

#### LA BALADE EST UN VECTEUR D'INCLUSION POUR





## DES BALADES ALTERNATIVES



**Patrimoine naturel  
et art urbain : parcs,  
street-art...**



**Projets de  
rénovation urbaine**



**Acteurs culturels  
Acteurs associatifs  
Initiatives citoyennes**

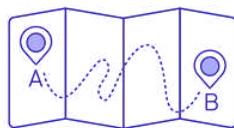


**Histoire, passé  
ouvrier, mémoire  
et anecdotes**



## ANIMÉES PAR DES ÉCLAIREURS URBAINS

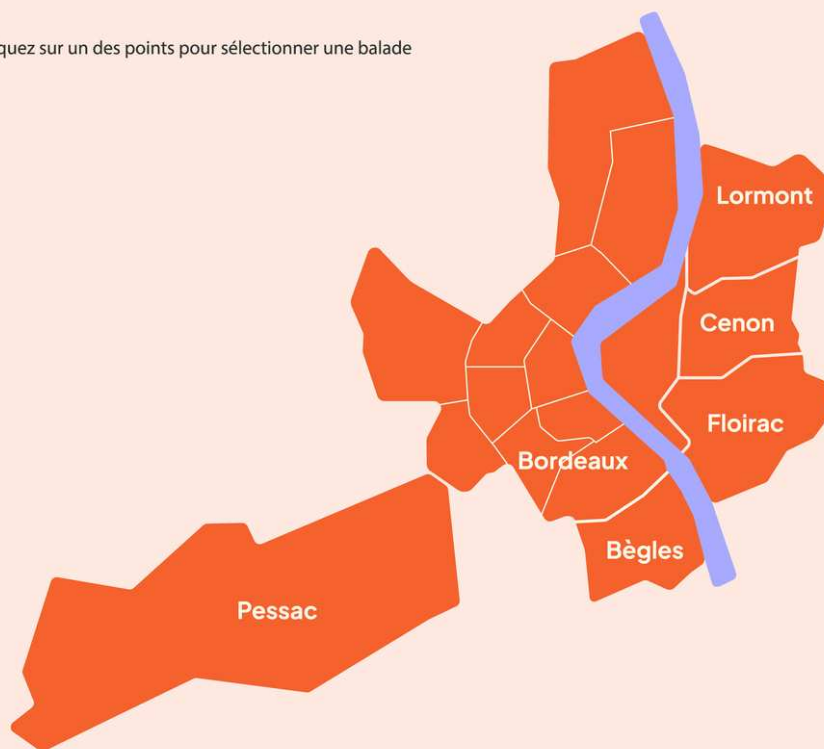
Les éclaireurs urbains sont des habitants de la Métropole de Bordeaux, éloignés de l'emploi. Après avoir suivi notre formation professionnelle à la médiation culturelle, ils sont rémunérés pour animer des balades. C'est pour eux une activité-tremplin vers l'emploi de leur choix, dans le cadre d'un parcours d'insertion socioprofessionnelle.



## LES PARCOURS



Cliquez sur un des points pour sélectionner une balade



### Balades classiques

- MARNE-CAPUCINS
- BACALAN CLAVEAU
- BASTIDE BENAUGE
- BÈGLES - CARLE VERNET & TERRES NEUVES
- PESSAC - SAIGE
- CENON - BAS
- FLOIRAC - BAS
- LORMONT - CARRIET
- GRAND PARC
- MERIGNAC - YSER & CENTRE

### Balades thématiques

#### NATURE / ENVIRONNEMENT

- BALADE VERTE : DE BELCIER A BORDEAUX SUD
- LE GRAND PARC SE MET AU VERT
- AU FIL DE L'EAU : UNE BALADE NATURE AUTOUR DU LAC DE BORDEAUX

#### ECONOMIE SOCIALE ET SOLIDAIRE

- LE TISSU SOLIDAIRE DE BACALAN
- LE TISSU SOLIDAIRE DE SAINT-MICHEL

#### POUVOIR D'AGIR DES FEMMES

- SAINT-MICHEL : UN QUARTIER AU FÉMININ
- CENON PALMER : UN QUARTIER AU FÉMININ



## POURQUOI S'ENGAGER AVEC NOUS ?

**ACTION**

### LES BENEFICES POUR VOTRE STRUCTURE

#### PROPOSER UNE ACTIVITE INSOLITE

Une rupture singulière et une expérience collective pour animer vos groupes.



#### TRAVAILLER L'ACCÈS A LA CULTURE...

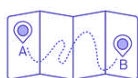
Vous développez l'accès à la culture sous l'angle de la découverte du patrimoine matériel et immatériel (récits d'habitants, anecdotes).

#### ...ET A LA MOBILITÉ !

Vous contribuez à faire (re)découvrir des quartiers et à mieux identifier les structures culturelles et sociales du territoire, tout en travaillant la mobilité douce.



### VOUS NOUS PERMETTEZ :



#### DE FAIRE RECONNAÎTRE LE PATRIMOINE DES QUARTIERS PRIORITAIRES

Nous contribuons à changer les regards portés sur ces quartiers



#### DE DÉVELOPPER UNE FORME INNOVANTE D'INSERTION PROFESSIONNELLE

La médiation culturelle comme un levier de reprise de confiance et d'estime de soi



#### D'AUGMENTER LE VOLUME D'HEURES TRAVILLÉES PAR L'ÉCLAIREUR URBAIN

Amplifiez l'effet  
tremplin vers l'emploi



## NOS ATOUTS

### UNE SOURCE D'INFORMATION RECONNUE

- Co-construction des parcours et rencontre avec les habitants et acteurs locaux.
- Nos éclaireurs urbains sont formés par des intervenants professionnels dont :



### UN CONCEPT INNOVANT

En 2017 et 2020 incubé par



En 2018, prix Tourisme Innovant



En 2017, lauréat du prix



En 2024, création de nouvelles antennes de l'Alternative Urbaine à La Rochelle et Poitiers



### NOS CHIFFRES DEPUIS 2017

1434

Balades organisées

10630

Promeneurs  
solidaires

35%

des promeneurs  
reviennent dans les  
quartiers visités

91%\*

ont changé de regard  
positivement sur les  
quartiers visités

\* Données collectées en 2023 par l'agence de recherche et développement et d'innovation sociale



## Commander une balade privative



Durée : 1h30  
Horaires et  
jours flexibles



Groupe de 5 à  
15 pers.



Contactez nous pour un  
devis



Distance : de **2 à 3 kilomètres**

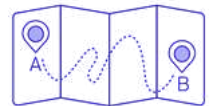


Balades animées en **français**



**Accessible toute l'année**, selon la disponibilité des éclaireurs urbains.

**Nos balades reflètent la sensibilité et le vécu des éclaireurs urbains** : c'est eux qui construisent le contenu de la balade selon leur propre expérience du quartier.

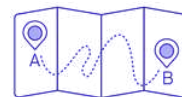


## Les balades sur mesure



### TEMPS CONVIVIAL

Poursuivez la  
journée avec un  
repas ou un atelier  
chez l'un de nos  
partenaires



### ADAPTATION D'ITINERAIRE

Nous modifions la balade pour  
s'adapter à tous les publics et à  
vos impératifs



### RENCONTRES PRO

Couplez une balade urbaine avec  
la visite d'un lieu ou  
professionnel du quartier



## Trois exemples de balades sur mesure



1



Balade à Bacalan  
(90 min)

Atelier "construction d'abris à oiseaux" avec l'association Tous aux Abris  
(90 min)



2



Balade au Grand Parc  
(90 min)

Atelier de création au café associatif Le Petit Parc  
(45 min)

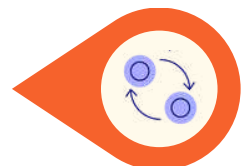


3

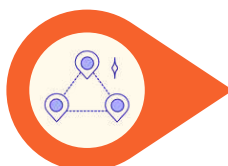


Matinée : Séminaire à la Manuco

Midi : Repas au restaurant Marie Curry



Après midi : Balade urbaine pour découvrir les initiatives ESS du quartier St Michel



## Ils ont déjà changé de regard



*"Un retour très positif de la part des étudiants de l'Université de Bordeaux qui ont pu découvrir à la fois une autre approche du patrimoine et le quartier d'implantation de leur lieu de formation !"*

*Sarah Montero, Université de Bordeaux, octobre 2024*

*"La balade autour des Capucins a été un super bon moment. L'éclaireuse Sahay a réussi à nous emmener dans l'histoire de ce quartier avec beaucoup d'enthousiasme et de spontanéité. A l'année prochaine pour explorer Bordeaux comme jamais ! Merci"*

*Monique Neves, Hopital Charles Perrens, juillet 2024*

## Contactez nous

**Pour toute demande de devis, contactez :**

Denis BLANC - Chargé de développement

[dev.bx@alternative-urbaine.com](mailto:dev.bx@alternative-urbaine.com)

07 67 79 17 13

Suivez-nous sur



[www.bordeaux.alternative-urbaine.com](http://www.bordeaux.alternative-urbaine.com)

